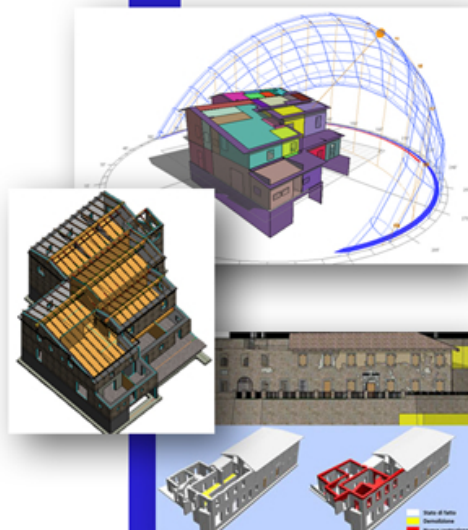




# Master Universitario Frontale/Online Marzo 2019

I e II LIVELLO EDIZIONE 5

## BIM MANAGER



Direttore Scuola Prof.ssa Paola Ronca



**POLITECNICO  
MILANO 1863**  
Scuola Master Fratelli Pesenti



CONSTRUCTION  
INNOVATION AND  
SUSTAINABLE  
ENGINEERING

### OBIETTIVO:

Il percorso formativo è focalizzato sulla formazione dei BIM Manager e di professionisti nell'ambito di progetti integrati.

### UNITÀ DIDATTICHE:

- Il coordinamento, il model checking e BIM to Field
- BIM to BEM per la progettazione dell'edificio impianto
- BIM for structures
- Modellazione BIM per la progettazione integrata
- Approfondimenti di modellazione BIM, interoperabilità progettuale, BIM to Field, il BIM nell'industrializzazione edilizia
- Modellazione BIM nelle diverse discipline
- Quadro Normativo e BIM
- Health, Safety & Risk Manager
- BIM Management & Governance - BIM Sourcing - Data Management
- BIM Based Operation
- Il Business Value del BIM
- Introduzione sul BIM, la progettazione integrata e il Program Management

### STAGE:

Il MASTER FRONTALE prevede 550 h di stage c/o Aziende leader nel settore, Imprese di costruzioni e/o Enti di ricerca

TERMINE ISCRIZIONI: **15 Febbraio 2019**

LINGUA: Italiano

CREDITI: **30 CFP (Ingegneri) / 15 CFP (Architetti)**

REQUISITI: Laurea V.O., Laurea Specialistica o Magistrale N.O. (MASTER II Liv.)  
Laurea triennale V.O., Laurea N.O. (MASTER I Liv.)  
in Ingegneria, Architettura, Design, discipline affini, o titoli equivalenti riconosciuti dal Sistema Universitario Italiano

COSTO: MODALITÀ FRONTALE: 6.500 €  
MODALITÀ ONLINE: 3.500 €

CONTATTI: dott. ing. Marco Zucca (tel. +39 02 2399 4341, marco.zucca@polimi.it)  
direzione (tel. +39 02 2399 4381, paola.ronca@polimi.it)

